

Une Expérience au Cœur
des relations humaines



LES CONFERENCES, FORMATIONS ET JOURNEES PEDAGOGIQUES

Dédiées aux professionnels de la Petite Enfance

**ENGAGEMENT - COMMUNICATION
EVEIL ET NEUROSCIENCES - PARENTALITE**

WWW.MERAKI-FORMATION.FR

Société MERAKI | 5 RUE DELILLE 06000 | Numéro SIRET: 899 207 245 000 23

Numéro de déclaration d'activité: 93060923806 (auprès du préfet de la région PACA) Mis à jour : 03/01/2026



Laurence RUBIO

Créatrice et Dirigeante de MERAKI



Qui suis-je ?

Infirmière puéricultrice de formation, j'ai d'abord exercé en Protection Maternelle et Infantile, en accompagnant parents et assistantes maternelles, puis au service de cardio-pédiatrie de l'Hôpital Necker Enfants Malades. J'ai ensuite dirigé plusieurs structures en Petite Enfance (multi-accueil, crèche familiale et crèche collective) au sein de la Fonction Publique tout autant que le bien-être des enfants et des familles.

Ces expériences m'ont permis de développer une double expertise :

- **Humaine**, en renforçant la cohésion et la qualité de vie au travail des équipes grâce à des ateliers de communication et de bien-être,
- **Pédagogique**, en consolidant les compétences professionnelles autour des besoins de l'enfant, de la cohérence éducative et du soutien à la parentalité.

Aujourd'hui, j'interviens auprès des acteurs de la **Petite Enfance** (assistantes familiales et maternelles, auxiliaires de puériculture, infirmières puéricultrices, éducatrices de jeunes enfants) à travers des **formations, conférences, journées pédagogiques et ateliers thématiques**.

Formatrice certifiée et coach professionnelle (Titre RNCP depuis plusieurs années), je suis également formée en neuro-pédagogie (Harvard), intelligence émotionnelle et gestion du stress (UAM Madrid), ainsi qu'en programmation neuro-linguistique (Palo Alto, USA) et nous abordons la qualité de vie au travail.

En 2021, j'ai fondé **Meraki**, un organisme de formation et de coaching centré sur le développement des compétences à travers des formations, accompagnements d'équipes et bilans de compétences pour les professionnelles en transition ou en projet.



CONFÉRENCES, FORMATION & CONSEILS

Qui sommes-nous ?

Nous accompagnons les professionnels de la Petite Enfance à l'aide d'outils simples et efficaces dans le développement et l'évolution de leurs compétences.

Nous menons des actions de formations sur-mesure, des conférences inspirantes, des ateliers de cohésion pour développer leurs savoirs, renforcer leurs pratiques et mettre plus de sens dans leur quotidien.

Notre ambition : être un partenaire de confiance, qui place l'Humain au cœur de l'accompagnement éducatif et managérial, afin de donner aux enfants le meilleur cadre d'accueil et d'éveil possible.

DES SOLUTIONS SPÉCIFIQUES À LA PETITE ENFANCE

SUR-MESURE & SUIVI QUALITÉ

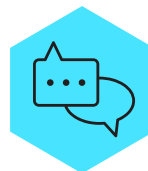
FORMATIONS

Communication, confiance en soi,
Neurosciences & pédagogie,
jeux & créativité, handicap...



ATELIERS PEDAGOGIQUES

Observation et compréhension du
développement de l'enfant,
Cohésion et dynamique d'équipe...



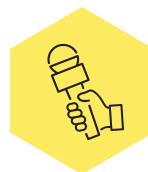
BILANS DE COMPÉTENCES

Evolution mobilité
professionnelle,
Redonner du sens au travail...



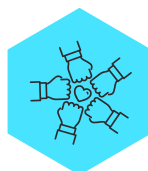
CONFÉRENCES

Confiance en soi, Neurosciences
de l'enfant. Accompagnement
Direction...



TEAM BUILDING ET COACHING COLLECTIF

Cohésion d'équipe, partage des
valeurs de l'établissement,
Motivation et engagement...



ACCOMPAGNEMENT DIRECTION ET ANALYSES DE PRATIQUE CADRE ET EQUIPE

Management et cohésion d'équipe
Qualité de Vie au travail
Organisations du travail





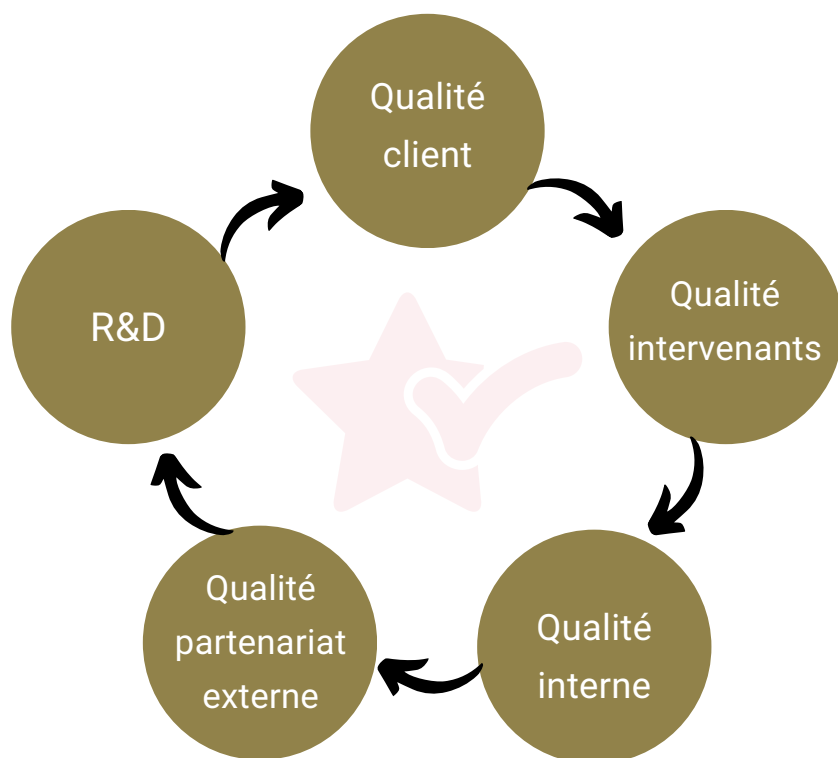
MERAKI

Un engagement de qualité !

MERAKI a obtenu la **certification QUALIOPi** et fait de la qualité sa priorité pour mieux vous satisfaire. Meraki rejoint également le cercle des acteurs de la compétence en signant la **charte qualité** et en s'engageant à en respecter les critères qualités.

MERAKI fait partie d'un **réseau de professionnels** investis dans l'accompagnement au développement des entreprises.

Enfin, MERAKI se consacre à la **recherche et au développement** pour toujours vous apporter les solutions les plus innovantes et ajustées à vos besoins.





UNE EXPERTISE UNIQUE

Nos prestations s'enrichissent des neurosciences, de techniques de coaching pour développer vos compétences. Notre champ d'intervention est centré sur le bien-être des équipes, de l'enfant et des familles. Nous investissons sur de nouvelles approches dans le cadre de notre pôle recherche et développement.



DES PRESTATIONS DE QUALITÉ



Pour mieux vous satisfaire, nous veillons à vous apporter un engagement de qualité au quotidien, des interventions préparées avec soin sur des compétences spécifiques et certifiées, des supports de formation mis à jour en continu, un suivi satisfaction sur plusieurs mois.



UNE OFFRE SUR-MESURE

Meraki s'inscrit dans une démarche d'accompagnement sur-mesure : Un entretien préalable, la co-crédation du projet d'accompagnement, l'ajustement à vos valeurs et perspectives. Meraki vous propose une expérience unique ajustée à vos besoins.





UNE DEMARCHE ENVIRONNEMENTALE

Notre entreprise participe à la réduction des émissions de gaz à effet de serre en choisissant des véhicules électriques, l'envoi et l'archivage dématérialisés, l'usage de papiers recyclés, le recours aux énergies à faibles consommations et en misant sur l'usage de la visioconférence pour limiter les déplacements.



LE SOCIAL AU COEUR DE MERAKI



C'est l'un des aspects les plus importants chez MERAKI. Au quotidien nous veillons au confort de nos collaborateurs et à leur bien-être en adhérant par exemple à la charte QVCT des acteurs de la compétences, en modulant le rythme du travail et permettant un équilibre vie professionnelle / vie personnelle dans le respect de tous.



UNE OFFRE LOCALE

MERAKI soutient l'économie locale en choisissant des partenaires locaux et en concentrant essentiellement son énergie et ses actions sur la région. Elle fait aussi preuve de transparence auprès de partenaires et de ses clients.



ACCOMPAGNEMENT HANDICAP



LES VALEURS

01

Nous veillons à faire évoluer durablement vos pratiques afin de rendre nos formations professionnelles accessibles aux personnes en situation de handicap. Nos objectifs sont de :

- Mieux sécuriser les parcours de formation ;
- Vous accompagne à penser et organiser votre accessibilité : organisationnelle, technique, physique, pédagogique ... jusque dans la conception même de vos actions de formation ;
- Soutient le référent handicap pour lui permettre de proposer des parcours de formation adaptés aux besoins des apprenants.

02

QUAND ?

Dès la prise de contact via le recueil des attentes et si besoin le questionnaire Handicap pour nous permettre d'ajuster l'accompagnement à vos besoins, durant la formation ou le bilan de compétences jusqu'au suivi post accompagnement.

03

COMMENT ?

Accessibilité et accessibilité numérique, consignes de sécurité incendie, aménagements et adaptations pédagogiques, supports de communication : plaquette, réseaux sociaux, sites internet (Carif Oref notamment), adéquation des locaux, support de publicité

04

QUI ?

Votre référent handicap chez Meraki : Laurence RUBIO
En collaboration avec les référents institutionnels du département
Contact par mail : contact@meraki-formation.fr
ou par téléphone : 06.49.08.59.46



JOURNEES PEDAGOGIQUES

Les journées pédagogiques sont créées en partenariat avec vous. Un entretien préalable permet d'identifier les éléments essentiels de la structure (projet, équipe, contexte, demande ...) pour ajuster le déroulement de journée à vos besoins. Vous et votre équipe validez la thématique et la forme (conférence / atelier). L'intervention peut être sur la journée entière ou seulement sur une partie.



ANALYSES DE PRATIQUES



Les échanges autour des pratiques professionnelles sont planifiés en fonction de votre organisation en interne afin de faciliter la continuité de service. L'objectif est de permettre un temps d'échange pour permettre aux professionnelles d'aborder les problématiques rencontrées, de prendre du recul et de progresser dans leur pratique.



ATELIERS

Vous choisissez la thématique et nous organisons un atelier d'échange, un café professionnel ou une rencontre parent autour d'un petit-déjeuner ou d'un moment en journée. L'occasion de rassembler les professionnel.le.s autour d'un sujet centré sur l'enfant et sa famille et de fédérer l'équipe autour du projet d'établissement.





LES ATELIERS DE CO-DEVELOPPEMENT

Ces ateliers permettent en équipe d'approfondir des thématiques qui vous questionnent et de cocréer ensemble des approches ou outils qui vont révéler le potentiel des professionnels et de mettre en places de nouvelles pratiques plus ajustées et améliorer l'accueil du jeune enfant et de sa famille. Différents thèmes peuvent être développés comme la communication, la confiance en soi chez l'enfant ... toujours en lien avec le projet d'établissement.



L'ACCOMPAGNEMENT DE DIRECTION

Diriger un établissement Petite Enfance est un réel challenge. Il est important pour mener à bien ses missions d'avoir les clés pour renforcer sa posture de manager, développer son leadership, gérer les émotions de chacun, révéler le potentiel de l'équipe, harmoniser la communication et faire adhérer aux valeurs en lien avec la vision commune de l'établissement. L'accompagnement se fait sur-mesure.



LES CONSULTATIONS PARENTALES

Accompagner les parents dans leur rôle éducatif, les aider à mieux comprendre ou communiquer avec leurs enfants pour les aider à bien grandir et devenir des êtres accomplis et apaisés. Les consultations se déroulent au cabinet au 5 rue Delille à Nice sur rendez-vous.





EXEMPLES DE SUJETS ABORDÉS

Les émotions de l'enfant
Le cerveau de l'enfant
L'éveil et la créativité
La confiance en soi chez l'enfant
Soutien à la parentalité
Les intelligences multiples
L'approche Snoezelen

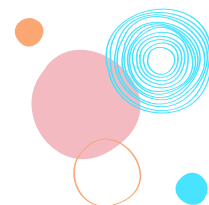
Pour l'équipe :

La gestion du stress
La communication en équipe
La cohésion d'équipe
Le projet d'accueil

LES DIFFÉRENTS FORMATS :

Les conférences (1 à 2 heures)
Les ateliers professionnels
Les journées pédagogiques
Les rencontres thématiques Parents / professionnels





LES CONFÉRENCES ET ATELIERS

PROFESSIONNEL

QUALITE

SUR-MESURE



EXEMPLE : CONFERENCE NEUROSCIENCES



LE SUJET

01

Dans quelles mesures les dernières découvertes en Neurosciences peuvent permettre aux professionnels de la Petite Enfance de mieux accompagner les enfants dans leur développement et leur épanouissement ?

LE DEROULEMENT

02

La conférence proposée s'articule autour de plusieurs points majeurs qui relient le développement cérébral de l'enfant à son développement global : affectif, cognitif, social ... A partir des notions de bases essentielles en Neurosciences, nous allons voir ensemble comment nos actions et l'accueil proposé à l'enfant peuvent impacter son développement et/ou lui permettre de s'épanouir.

LES OBJECTIFS

Cette conférence permettra de :

03

- Transmettre les points clés sur les Neurosciences
- Faire le lien entre les différentes sphères de développement de l'enfant et les applications possibles.
- Donner des points d'appui aux professionnels dans leur rôle de soutien à la parentalité.
- Apporter des éléments de réponse aux problématiques rencontrées.



VILLE DE NICE CONFERENCE AU CENTRE UNIVERSITAIRE



AU PROGRAMME

INTRO

Les enjeux de
l'accompagnement de
l'enfant

PREMIERE PARTIE

Le cerveau de l'enfant, sa
constitution et son
développement

DEUXIEME PARTIE

Les facteurs
environnementaux impactant
son développement

TROISIEME PARTIE

Posture professionnelle et
accueil de l'enfant

QUATRIEME PARTIE

Accompagnement à la
parentalité

CLOTURE

Temps d'échange ouvert



AU PROGRAMME



La conférence

Le matin

La conférence permet d'exposer les points essentiels de communication, transmettre les règles de base et surtout d'aborder les mécanismes psychiques intervenants dans toutes les phases de l'écoute à la gestion des désaccords en passant par les silences.

Les ateliers

L'après-midi

Deux types d'ateliers sont proposés en groupes mélangés ou en équipe par structure.

L'intérêt de ces ateliers est de se recentrer sur l'individu et de mettre en valeur le potentiel de chacun au sein de l'équipe afin de créer une synergie et une harmonie relationnelle pour ensuite mieux travailler ensemble et également mieux communiquer entre professionnels, avec les responsables et aussi les parents.



JOURNEE DE SEMINAIRE COMMUNICATION EN EQUIPE

PUBLIC

01

La conférence ainsi que les ateliers s'adressent aux professionnels des Etablissements Petite Enfance quelque soit leurs fonctions au sein des crèches : infirmière, infirmière puéricultrice, auxiliaire de puériculture, agent technique...

VOTRE DEMANDE

02

Dans le cadre d'une journée pédagogique collective, notre souhait est d'offrir aux professionnels une journée d'échanges, leur apporter des techniques de communication et des ressources leur permettant de mieux communiquer sur leur lieu de travail et ainsi de développer davantage leur esprit d'équipe.

LES OBJECTIFS

Cet accompagnement vise à :

03

- Optimiser la communication interpersonnelle en équipe,
- Identifier et ajuster leurs stratégies de communication ,
- Développer une communication plus assertive et efficace avec les autres,
- Prévenir et gérer les situations difficiles.



Meraki

JOURNÉES PEDAGOGIQUES

EXEMPLES DE REALISATION

CONFERENCE INTERACTIVE

L'Art & la Culture au coeur de la petite enfance



Ouverture

Le rôle fondamental de l'art et de la culture dans le développement de l'enfant :

- Éveil sensoriel et cognitif,
- Développement du langage et de la pensée
- Construction identitaire et ouverture au monde

Bénéfices et bienfaits pour les professionnels de la petite enfance :

- Nourrir leur posture éducative
- Stimuler leur propre créativité
- Valoriser leur rôle d'acteurs culturels

Créativité

Partage

Cette conférence est aussi pensée comme un **moment de partage**, permettant aux professionnels de **prendre du recul** sur leurs pratiques, de se ressourcer et de démarrer l'année avec une **dynamique positive et inspirante**.

— Après-midi —

PROPOSITION N°1

Intervention artistique



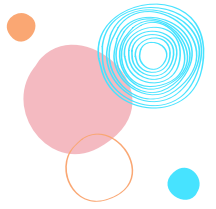
* Intervention artistique

- Spectacle vivant, performance artistique ou intervention culturelle inspirante .
- Intervention d'un artiste ou une structure culturelle locale à sélectionné ensemble
- L'objectif est de susciter l'émotion, l'ouverture culturelle et la réflexion sur la place de l'art dans un lien social et éducatif.
- La répétition de gestes bienveillants, la constance des réponses, et la reconnaissance émotionnelle favorisent l'estime de soi.



* Ateliers par établissement

1. **Réflexion collective** : Chaque groupe échange sur les idées inspirées par la conférence et la performance artistique. Ce qui les inspire leur donne envie, les motive ou les intrigue.
2. **Conception d'un projet artistique commun** : La réalisation d'une fresque collective, d'une installation artistique, ou un projet culturel intergénérationnel. Choisir un thème, un mode d'expression et se projeter dans la réalisation.
3. **Identification des besoins et ressources** :
 - Matériel nécessaires
 - Ressources humaines
 - Espace disponibles au sein des établissements
 - Accompagnement potentiel de la direction ou des intervenants extérieurs



LES FORMATIONS ET BILANS DE COMPETENCES

COMPETENCES

COMMUNICATION

QUALITÉ DE VIE AU TRAVAIL

ACCUEIL PETITE ENFANCE

MANAGEMENT

PARENTALITE





PETITE ENFANCE

Les émotions de l'enfant
Neurosciences, intelligence et développement de l'enfant
Santé et besoins de l'enfant
Activités, accueil et projet pédagogique
Soutien à la parentalité



MANAGEMENT DE DIRECTION

Manager grâce à l'Intelligence
Emotionnelle et collective
Manager Leader : Fédérer et
mobiliser son équipe autour du
projet d'établissement



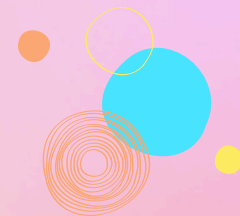
QUALITE DE VIE AU TRAVAIL

Prévention des risques
psychosociaux et de l'épuisement
professionnelle
Gérer le stress des équipes
Développer les actions visant à
réduire l'absentéisme



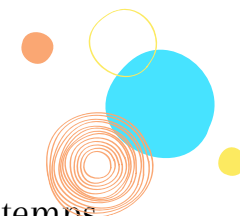
FORMATIONS PROFESSIONNELLES

Formation de formateur
Analyse Transactionnelle
Programmation Neuro
Linguistique



COMMUNICATION

Prévention et gestion des conflits
Mieux communiquer grâce à l'Analyse Transactionnelle (niveau 1 et 2)
Optimiser et harmoniser la communication au sein des équipes grâce à la PNL et aux Neurosciences



COMPETENCES

Organisation et gestion du temps
Communiquer efficacement
Mener les entretiens de suivi et annuel
Gagner en efficacité grâce aux Neurosciences

TOUTES NOS INTERVENTIONS

- Créées Sur- Mesure en fonction de vos besoins, de votre contexte, du profil et des attentes des participants.
- Favorisent l'intelligence collective et également l'acquisition des compétences individuelles.
- Bénéficient d'un suivi à 3 mois et 6 mois.
- Répondent aux exigences qualités dans le cadre de notre certification Qualiopi et de nos valeurs piliers de Meraki.
- La liste n'est pas exhaustive.

ÉVOLUER AUTREMENT DANS LA PETITE ENFANCE

Un bilan de compétences sur mesure pour les professionnels des crèches

Vous êtes auxiliaire, agent polyvalent, ou cuisinier en crèche ? Vous vous interrogez sur la suite de votre parcours professionnel ? Le bilan de compétences vous aide à faire le point, à redonner du sens à votre travail et à envisager une évolution ou une reconversion, en lien avec vos aspirations profondes.

Pourquoi un bilan de compétences dans le secteur de la petite enfance ?

- Prendre du recul sur son quotidien
- Identifier ses compétences transférables
- Évaluer ses possibilités d'évolution (vers un autre poste en crèche ou en dehors du secteur)
- Retrouver du sens, se sentir reconnu et valorisé
- Gagner en confiance et en motivation

Ce bilan est un espace privilégié pour faire le point sur son parcours professionnel, ses objectifs et se recentrer sur soi. Il s'intègre parfaitement dans une démarche de personnalisation et d'évolution professionnelle.

CAP SUR L'AVENIR...





DÉROULEMENT BILAN DE COMPÉTENCES

Le bilan de compétences se déroule suivant les **trois phases** réglementaires inscrites au Code du travail.

1. PHASE PRÉLIMINAIRE

- Prise en compte des réalités du terrain (polyvalence, posture relationnelle, contraintes physiques, fatigue émotionnelle)
- Identification des motivations profondes : rester dans le secteur ? Changer de métier ? Créer un projet à plus long terme ?

Atelier collectif possible : « Donner du sens à mon quotidien »

3. PHASE DE SYNTHÈSE

- Élaboration d'un plan réaliste tenant compte du contexte personnel et professionnel
- Possibilité d'envisager une formation, une VAE, une mobilité, un accompagnement à la reconversion
- Clarifier un avenir professionnel motivant, planifié et réalisable

Atelier collectif possible : « Je construis mon projet »

2. PHASE D'INVESTIGATION

- Identification des compétences transversales : écoute, observation, gestion de groupe, organisation, créativité, cuisine, hygiène, sécurité, etc.
- Exploration d'autres rôles possibles en interne (référente santé, intervenante en éveil, formatrice, assistante maternelle, agent administratif...) ou en externe (petite enfance, animation, social, etc.)

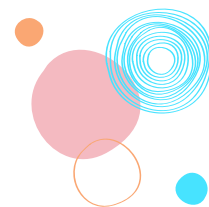
Atelier collectif possible : « Mes compétences en action » (travail collectif sur les réussites professionnelles)

OUTILS PÉDAGOGIQUES UTILISÉS :

- La pratique d'entretiens individuels interactifs, de l'écoute active...
- Techniques d'évaluation, d'analyse et de synthèse, tests...
- Un accompagnement sur-mesure

Charte d'Étique et Déontologie





LES ANALYSES DE PRATIQUES PROFESSIONNELLES CADRES ET EQUIPES

ECOUTE

BIENVEILLANCE

RESPECT





LES 5 POINTS CLES DE L'ANALYSE

L'analyse des pratiques professionnelles permet aux salariés de mieux appréhender leur travail, leurs relations et leurs activités professionnelles. L'analyse des pratiques professionnelles permet aujourd'hui à des personnes exerçant le même métier de se perfectionner et de redonner du sens à leur travail, à leurs relations professionnelles et à leurs missions auprès des enfants et de leur famille.

L'analyse des pratiques permet entre autres aux professionnels de prendre du recul face aux actions réalisées, mais aussi face aux difficultés qu'ils peuvent rencontrer. Le groupe permet d'apprendre à envisager de nouvelles façons de faire, à ouvrir la discussion aux autres.

Pour être efficace, l'analyse de pratique doit être faite :

- Régulièrement
- Par un tiers extérieur maîtrisant le sujet de la Petite Enfance
- Entre pairs exclusivement
- Sur des séances de 2 ou 3 heures

PLUS D'INFORMATIONS

www.meraki-formation.fr

contact@meraki-formation.fr

06 49 08 59 46



M

ILS NOUS FONT CONFIANCE



HÉTIS



VILLE DE NICE





NOS AVIS CLIENTS



Chrystel Bastianaggi

1 avis



★★★★★ il y a 3 jours

NOUVEAU

Une formation très enrichissante animé par une formatrice particulièrement compétente et de surcroit impliquée.

A recommander sans réserve

Visité en juin



Helene Rogister

2 avis



★★★★★

J'ai participé à une formation sur les neurosciences avec Laurence Nawroski, "Comprendre et accompagner grâce aux Neurosciences (découvertes sur le cerveau)" et j'en ai été ravie. J'ai appris énormément de choses, Laurence est très professionnelle et s'est adaptée au rythme du groupe et à nos demandes. La formation était vaste mais très bien traitée et nous avons eu des informations pour approfondir plusieurs thèmes.

J'espère pouvoir prochainement participer à une autre de ses formations.

Visité en mai 2020



hanen majri osmane

2 avis



★★★★★

Formation neurosciences très enrichissant. Laurence est une formatrice bienveillante, qui aime partager ses connaissances. Répond toujours aux questionnements avec intérêt. Merci

Visité en juin 2021



Julie Blanc

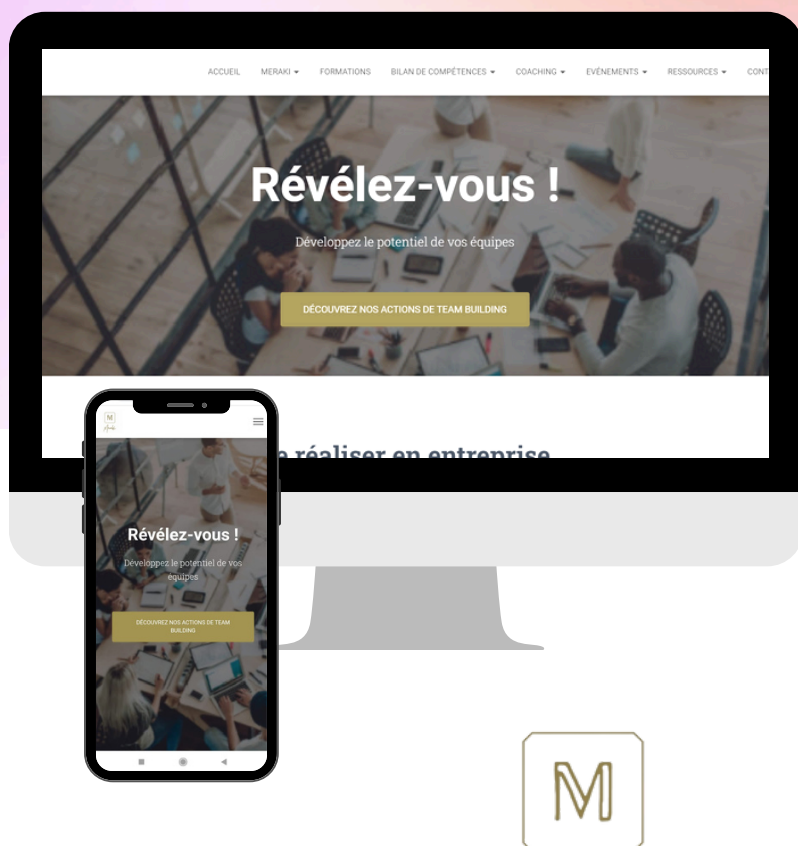
Local Guide · 19 avis · 36 photos



★★★★★




Une formation très enrichissante (neurosciences) avec une formatrice disponible, à l'écoute et réactive à nos besoins. belle expérience

Visité en avril 2021



Cabinet MERAKI

5 rue Delille Nice

 www.meraki-formation.fr
 contact@meraki-formation.fr
 06 49 08 59 46

Au cœur des Relations Humaines

